

# Atuação do Fonoaudiólogo na Educação: Perfil da formação do discente



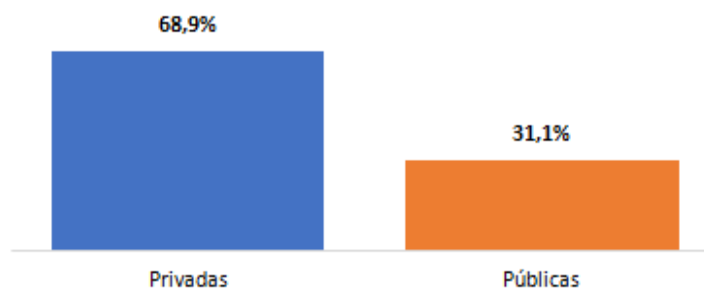


# CARACTERIZAÇÃO DA AMOSTRA

## TIPOS DE INSTITUIÇÕES

Tipo	Quantidade	%
Privadas	42	68,9%
Públicas	19	31,1%
<b>Total geral</b>	<b>61</b>	<b>100,0%</b>

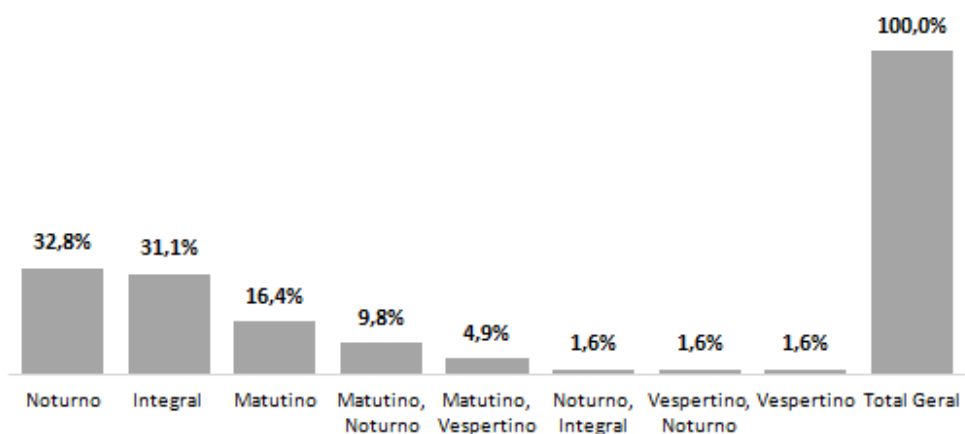
Perfil dos respondentes por tipo de instituição



## Turno(s) de oferta do curso de Fonoaudiologia - GERAL

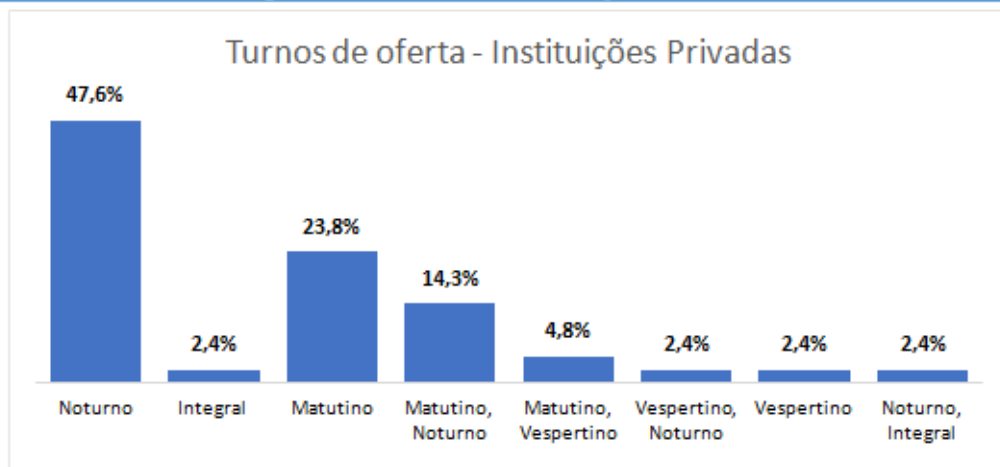
Turnos	Quantidade	%
Noturno	20	32,8%
Integral	19	31,1%
Matutino	10	16,4%
Matutino, Noturno	6	9,8%
Matutino, Vespertino	3	4,9%
Noturno, Integral	1	1,6%
Vespertino, Noturno	1	1,6%
Vespertino	1	1,6%
<b>Total Geral</b>	<b>61</b>	<b>100,0%</b>

Perfil dos respondentes por turnos

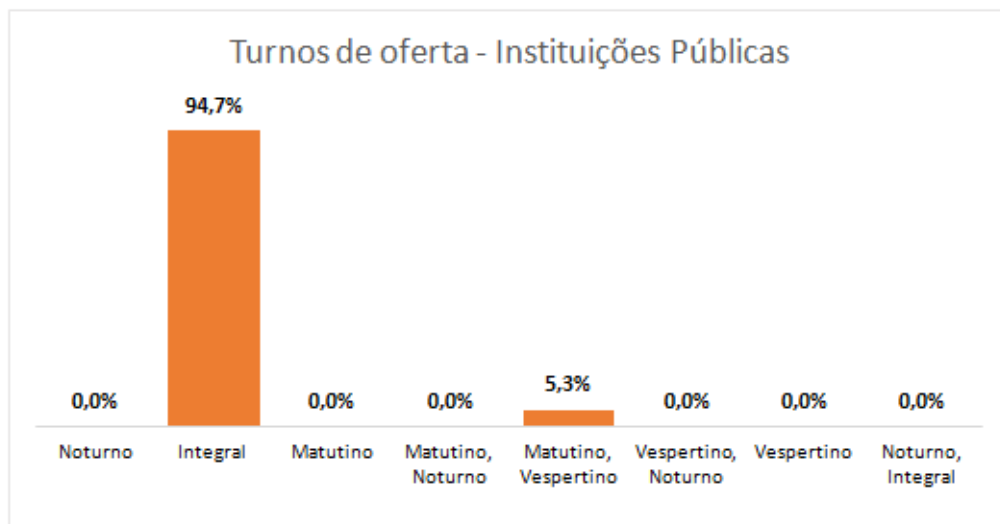


### Turno(s) de oferta do curso de fonoaudiologia - POR TIPO DE INSTITUIÇÃO

Turnos - PRIVADAS	%
Noturno	47,6%
Integral	2,4%
Matutino	23,8%
Matutino, Noturno	14,3%
Matutino, Vespertino	4,8%
Vespertino, Noturno	2,4%
Vespertino	2,4%
Noturno, Integral	2,4%

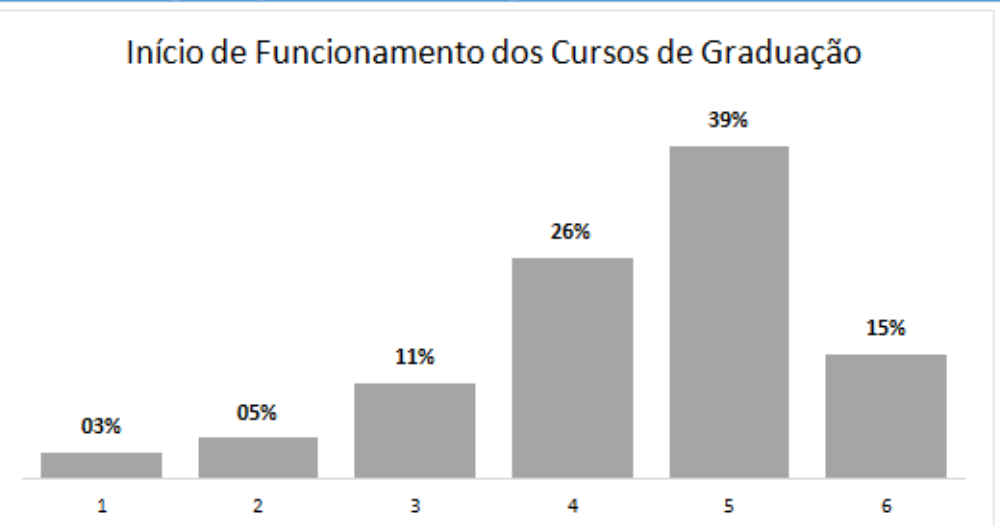


Turnos - PÚBLICAS	%
Noturno	0,0%
Integral	94,7%
Matutino	0,0%
Matutino, Noturno	0,0%
Matutino, Vespertino	5,3%
Vespertino, Noturno	0,0%
Vespertino	0,0%
Noturno, Integral	0,0%



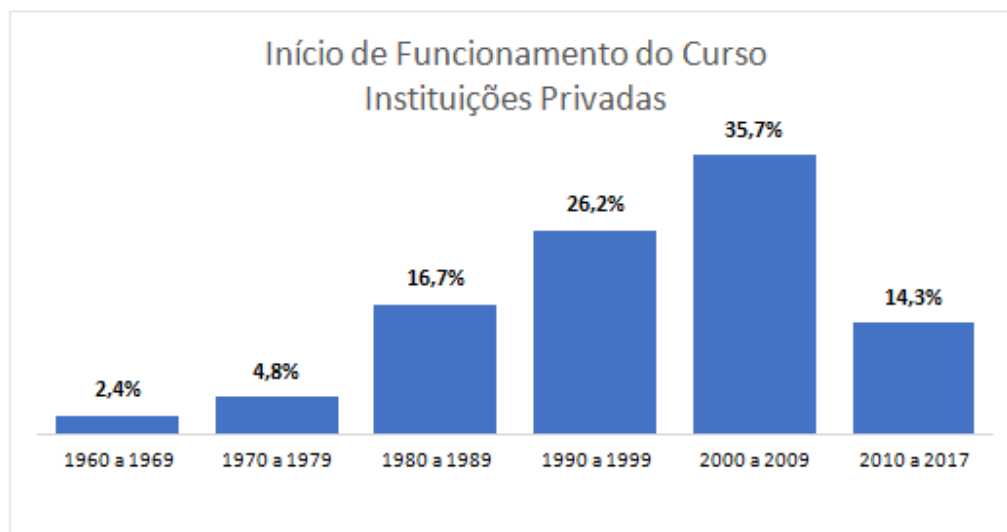
### Início de funcionamento do curso de graduação em Fonoaudiologia - GERAL

Início de Funcionamento	Quantidade	%
1960 a 1969	2	3,28%
1970 a 1979	3	4,92%
1980 a 1989	7	11,48%
1990 a 1999	16	26,23%
2000 a 2009	24	39,34%
2010 a 2017	9	14,75%
<b>Total Geral</b>	<b>61</b>	<b>100,00%</b>

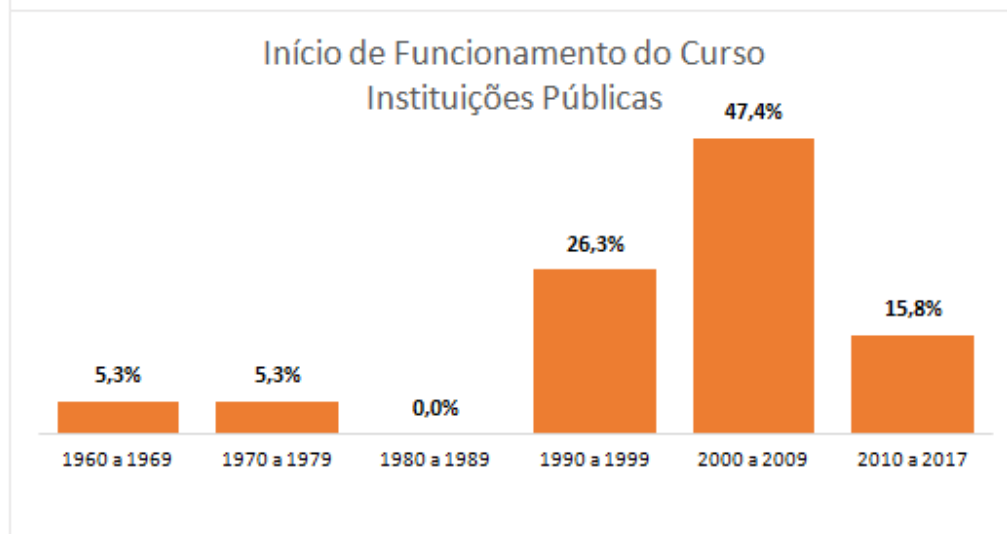


## Início de funcionamento do curso de graduação em Fonoaudiologia - POR TIPO DE INSTITUIÇÃO

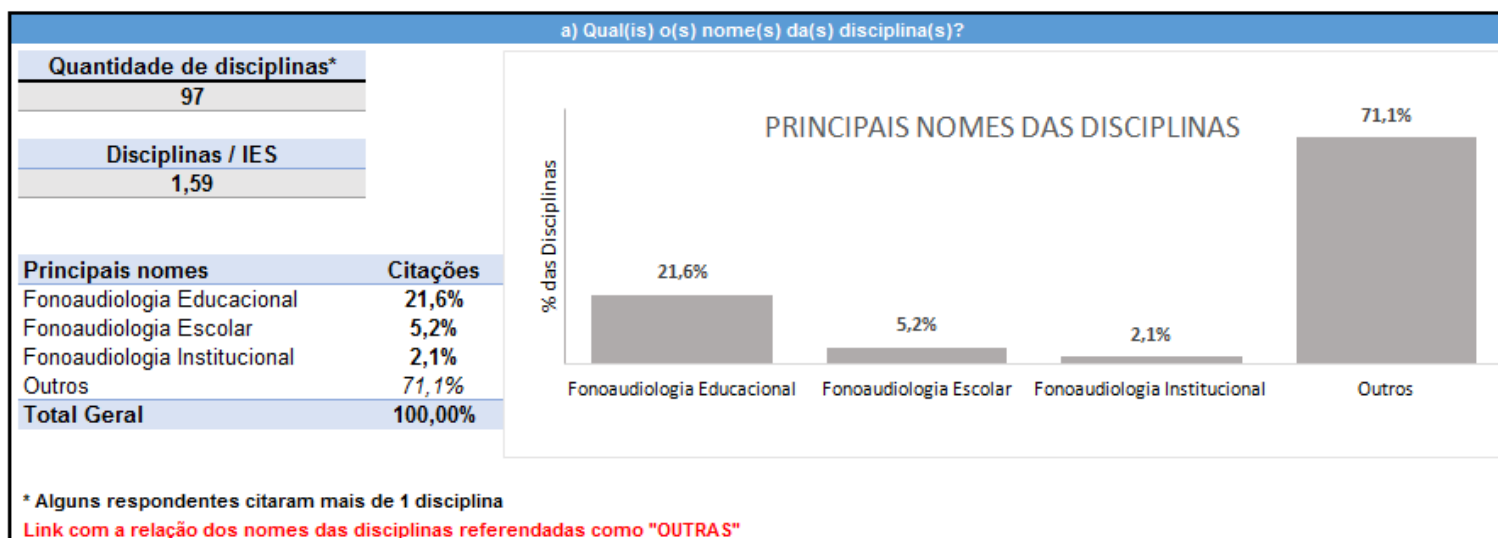
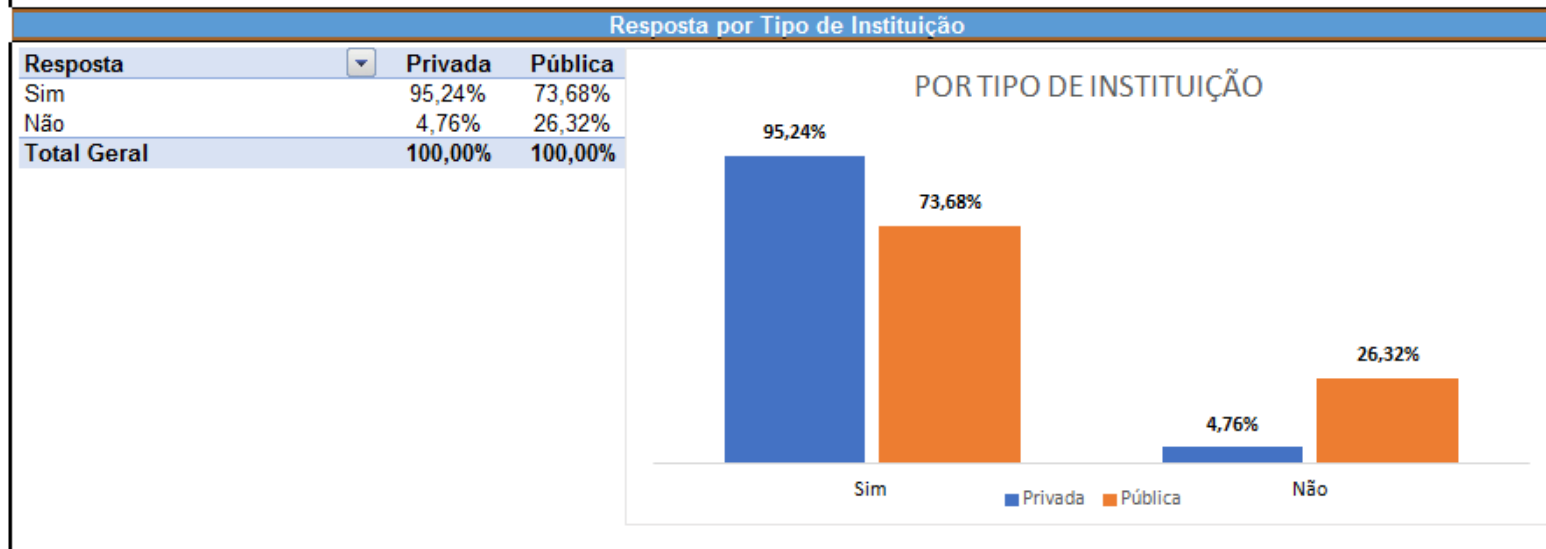
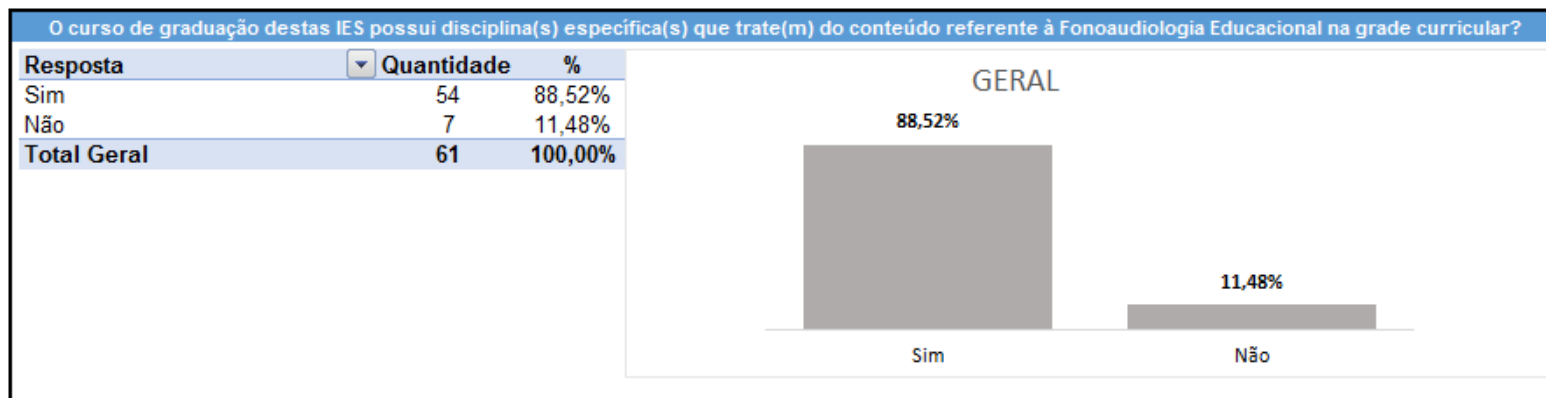
Instituição:	Privada
<b>Período - PRIVADAS</b>	<b>%</b>
1960 a 1969	2,4%
1970 a 1979	4,8%
1980 a 1989	16,7%
1990 a 1999	26,2%
2000 a 2009	35,7%
2010 a 2017	14,3%



<b>Período - PÚBLICAS</b>	<b>%</b>
1960 a 1969	5,3%
1970 a 1979	5,3%
1980 a 1989	0,0%
1990 a 1999	26,3%
2000 a 2009	47,4%
2010 a 2017	15,8%



# Sobre disciplinas relacionadas à Fonoaudiologia



b) Em qual(uais) semestre(s)/período(s) do curso a disciplina é ministrada?

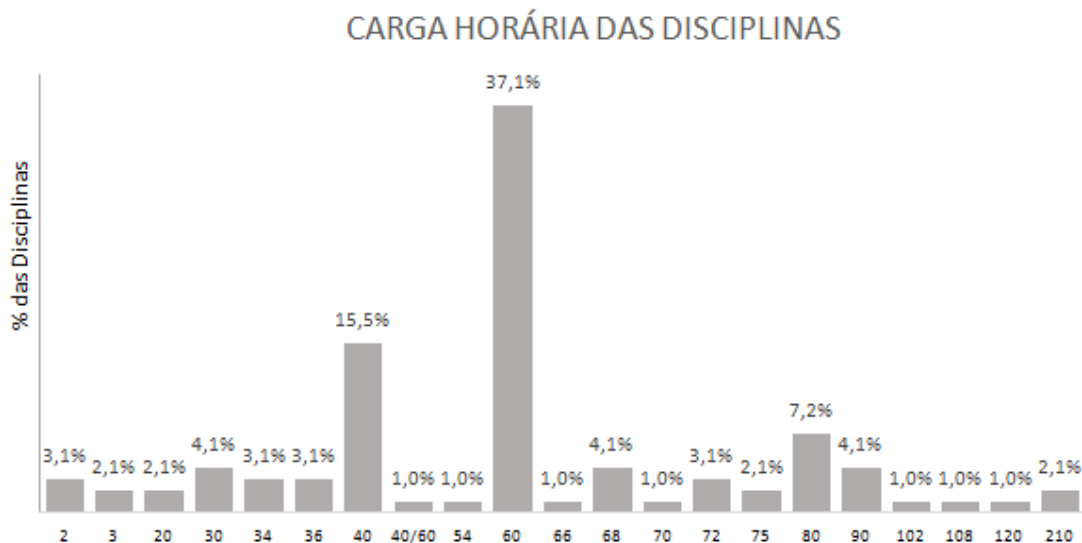
Período da disciplina*	Citações
1º semestre/período	3,1%
2º semestre/período	4,1%
3º semestre/período	15,5%
4º semestre/período	17,5%
5º semestre/período	22,7%
6º semestre/período	13,4%
7º semestre/período	9,3%
8º semestre/período	4,1%
5º e 6º semestre/período	1,0%
6º e 7º semestre/período	1,0%
2º ano	1,0%
4º ano	1,0%
5º ano	1,0%
1º e 2º	1,0%
7º e 8º	2,1%
último semestre	1,0%
Variável	1,0%
<b>Total Geral</b>	<b>100,0%</b>



\* Os períodos citados com "Semestre", "Período", "Nível" e "Termo" foram aglutinados em "Semestre/período" para a análise. Valores originais na tabela

c) Qual a carga horária da disciplina? horas/aula

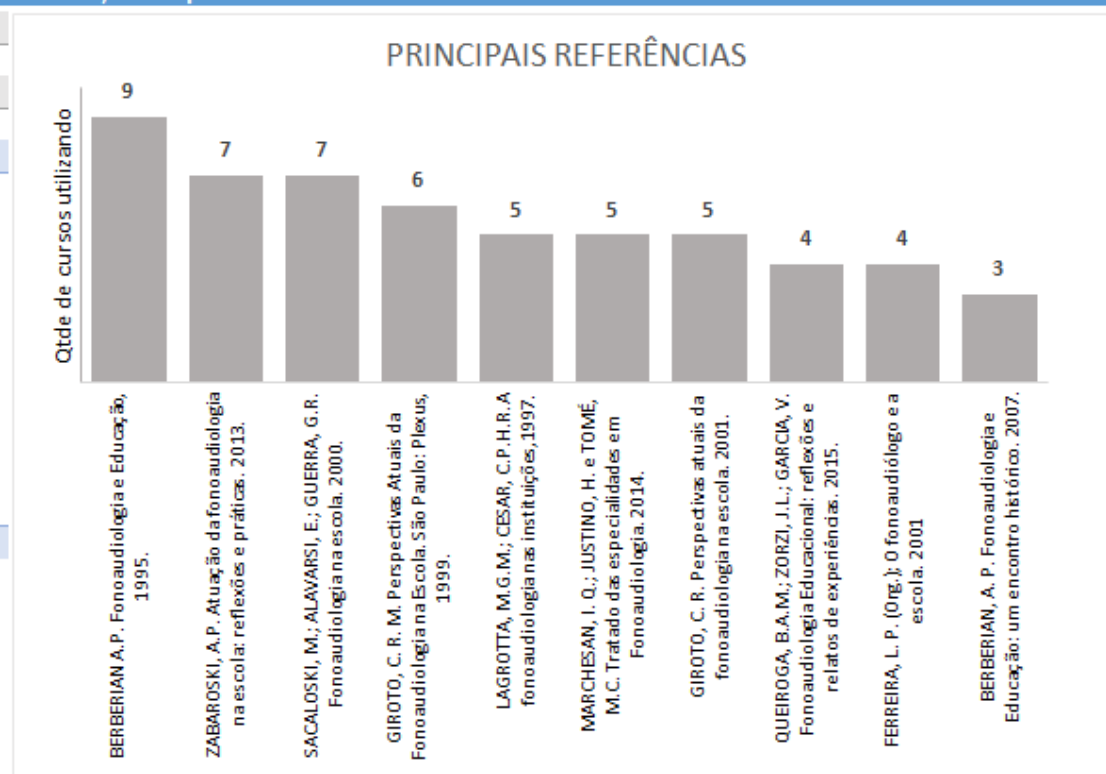
Carga Horária (h/a)	Citações
2	3,1%
3	2,1%
20	2,1%
30	4,1%
34	3,1%
36	3,1%
40	15,5%
40/60	1,0%
54	1,0%
60	37,1%
66	1,0%
68	4,1%
70	1,0%
72	3,1%
75	2,1%
80	7,2%
90	4,1%
102	1,0%
108	1,0%
120	1,0%
210	2,1%
<b>Total Geral</b>	<b>100,0%</b>



Carga horária média 58,14 H/a

e) Principais referências utilizadas:

<b>Total de Referências Citadas</b>	<b>304</b>
<b>Média de refs. por disciplina</b>	<b>3,13</b>
<b>Principais Referências* **</b>	<b>Citações</b>
BERBERIAN A.P. Fonoaudiologia	9
ZABAROSKI, A.P. Atuação da fonoaudiologia na escola: reflexões e práticas. 2013.	7
SACALOSKI, M.; ALAVARSI, E.; GIROTO, C. R. M. Perspectivas Atuais da Fonoaudiologia na Escola. São Paulo: Plexus, 1999.	7
LAGROTTA, M.G.M.; CESAR, C.F. Tratado das especialidades em Fonoaudiologia nas instituições, 1997.	6
MARCHESAN, I. Q.; JUSTINO, H. M.C. Tratado das especialidades em Fonoaudiologia. 2014.	5
GIROTO, C. R. Perspectivas atuais da fonoaudiologia na escola. 2001.	5
QUEIROGA, B.A.M.; ZORZI, J.L.; FERREIRA, L. P. (Org.); O fonoaudiólogo e a escola. 2001	4
BERBERIAN, A. P. Fonoaudiologia e Educação: um encontro histórico. 2007.	4
Outras	249
<b>Total Geral</b>	<b>304</b>

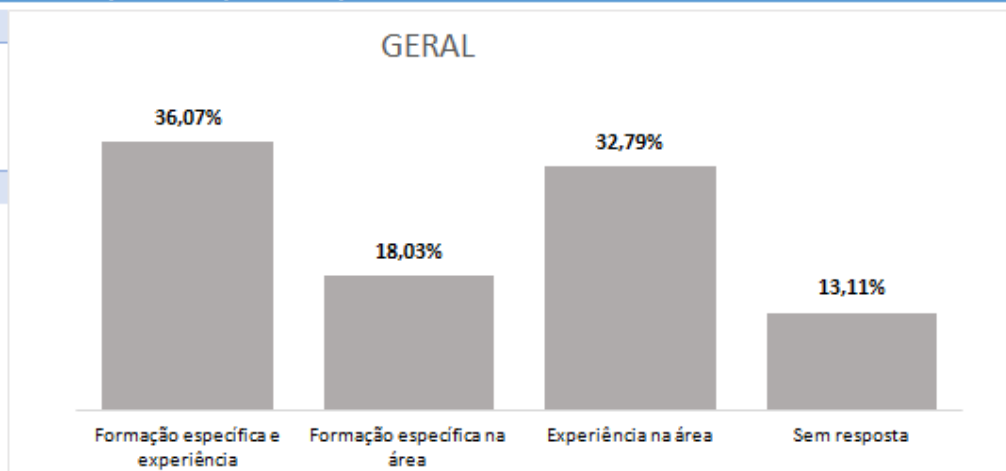


\*Obras iguais, publicadas em anos e/ou edições diferentes, foram analisadas separadamente como obras distintas.



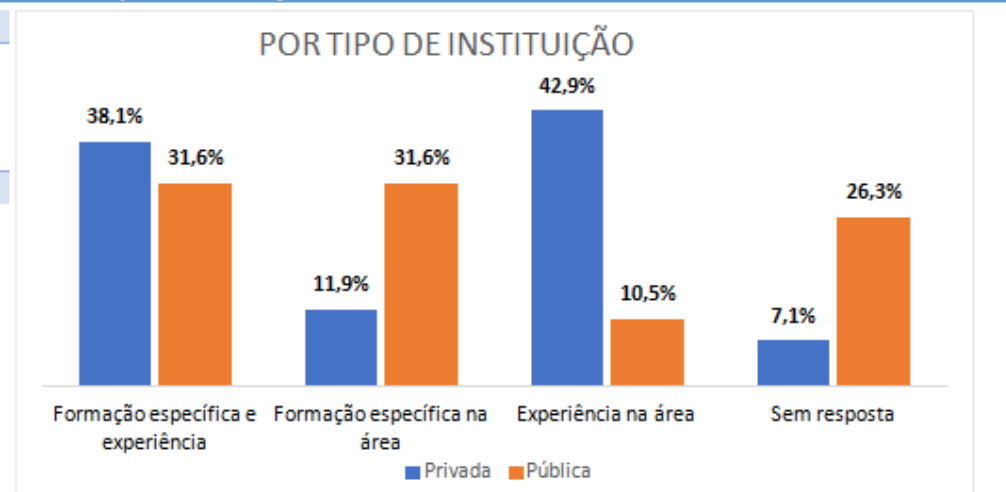
f) O professor responsável pela disciplina tem:

Resposta	Quantidade	%
Formação específica e experiência	22	36,07%
Formação específica na área	11	18,03%
Experiência na área	20	32,79%
Sem resposta	8	13,11%
<b>Total geral</b>	<b>61</b>	<b>100,00%</b>



Por Tipo de Instituição

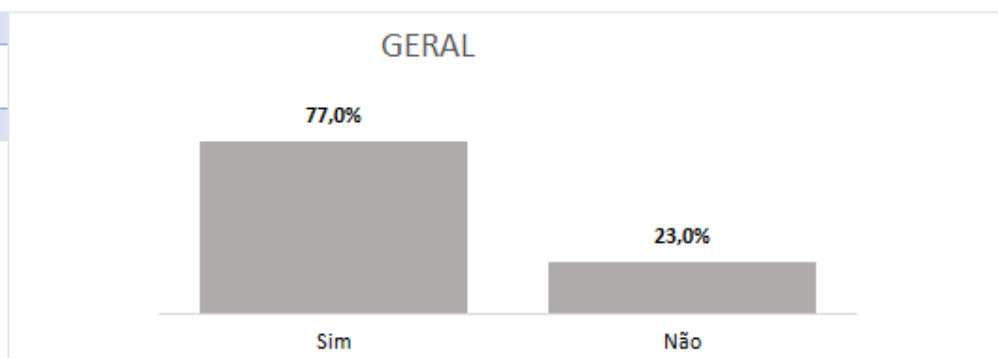
Resposta*	Privada	Pública
Formação específica e experiência	38,1%	31,6%
Formação específica na área	11,9%	31,6%
Experiência na área	42,9%	10,5%
Sem resposta	7,1%	26,3%
<b>Total geral</b>	<b>100,0%</b>	<b>100,0%</b>



\* A resposta "formação específica na área, experiência na área" foi renomeada para "Formação específica e experiência".

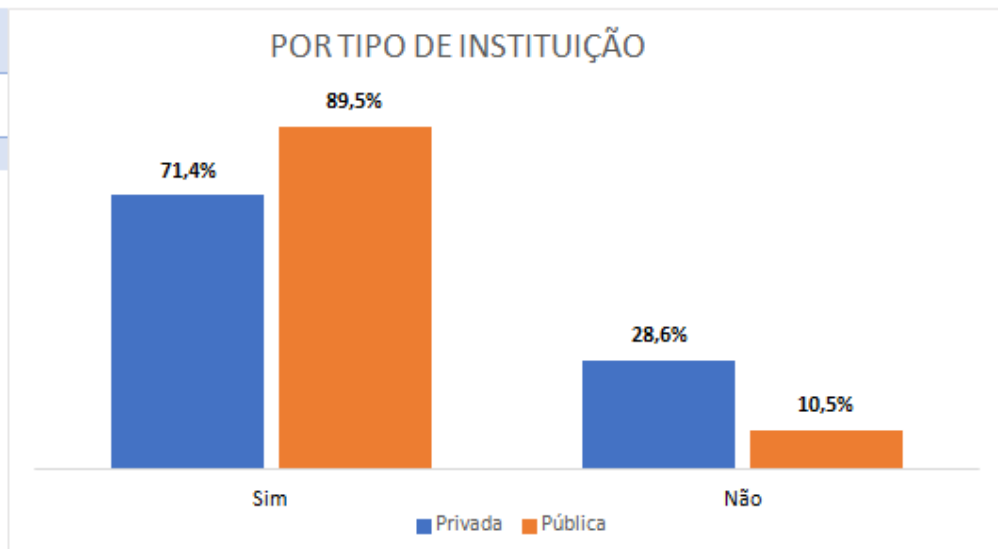
O curso de graduação destas IES aborda o tema em outras disciplinas?

Resposta	Quantidade	%
Sim	47	77,0%
Não	14	23,0%
<b>Total Geral</b>	<b>61</b>	<b>100,0%</b>



Resposta por Tipo de Instituição

Contagem de Nome das IES:	Rótulos d	Privada	Pública
Resposta			
Sim		71,4%	89,5%
Não		28,6%	10,5%
<b>Total Geral</b>		<b>100,0%</b>	<b>100,0%</b>



### Disciplinas:

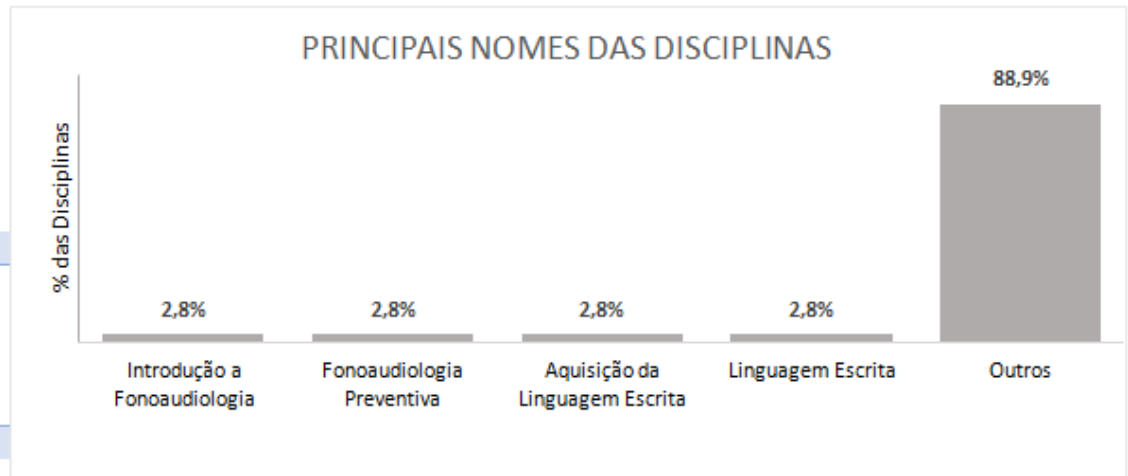
Quantidade de disciplinas\*

72

Disciplinas / IES

1,59

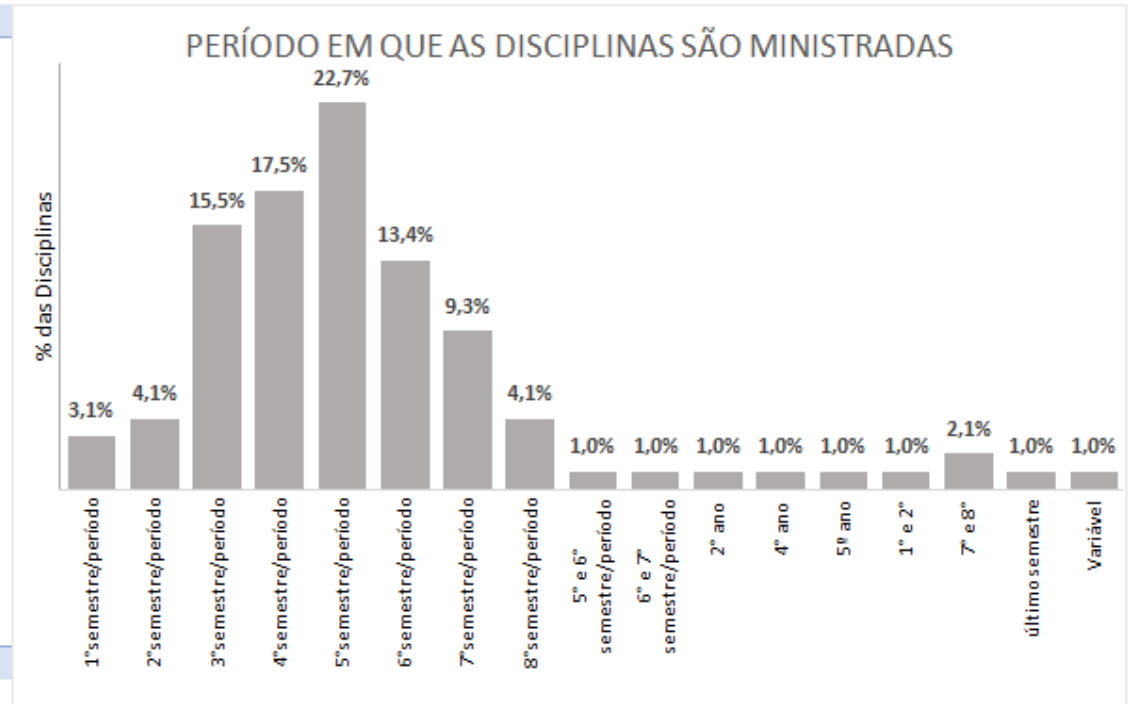
Principais nomes**	Citações
Introdução a Fonoaudiologia	2,8%
Fonoaudiologia Preventiva	2,8%
Aquisição da Linguagem Escrita	2,8%
Linguagem Escrita	2,8%
Outros	88,9%
<b>Total Geral</b>	<b>100,00%</b>



\* Alguns respondentes citaram mais de 1 disciplina

### Período/Semestre:

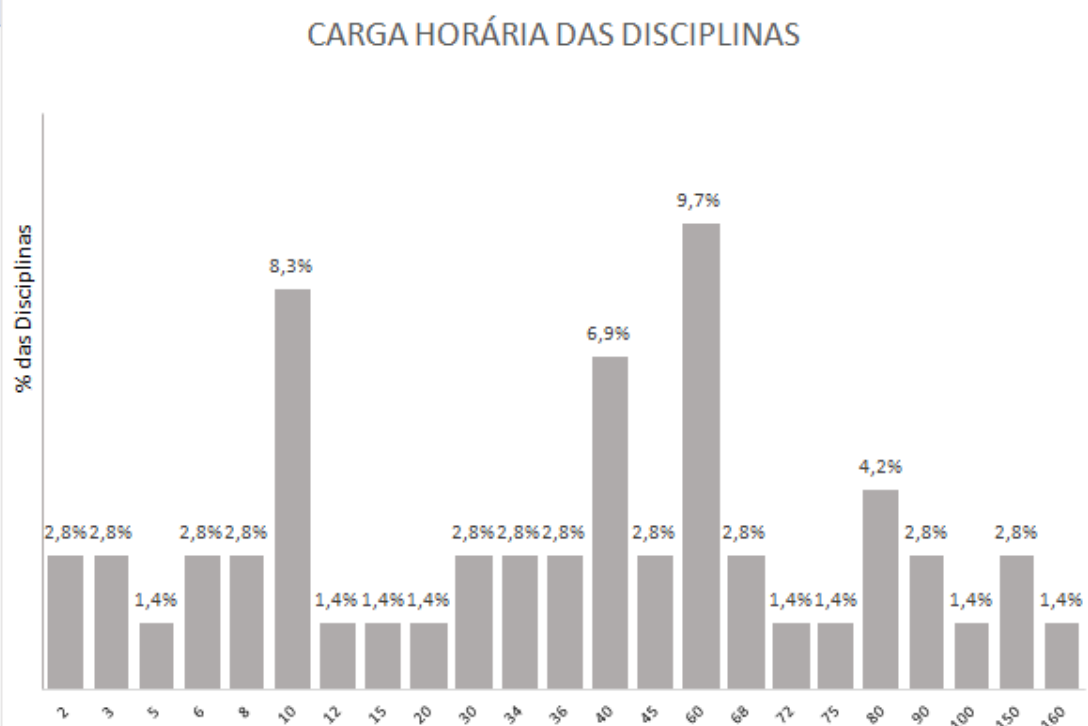
Período da disciplina*	Citações
1º semestre/período	4,2%
2º semestre/período	4,2%
3º semestre/período	13,9%
4º semestre/período	12,5%
5º semestre/período	22,2%
6º semestre/período	12,5%
7º semestre/período	1,4%
8º semestre/período	2,8%
3º, 4º e 5º períodos	1,4%
3º ao 8º semestre/período	1,4%
1º ao 4º	1,4%
2º ano	1,4%
2ª, 3ª e 4ª séries	6,9%
3º ano	2,8%
4º ano	1,4%
Anual - 4ª série	1,4%
OITO SEMESTRES	1,4%
curso inteiro	2,8%
Sem resposta	4,2%
<b>Total Geral</b>	<b>100,0%</b>



\* Os períodos citados com "Semestre", "Período", "Nível" e "Termo" foram aglutinados em "Semestre/período" para a análise. Valores originais na tabela

Carga Horária do Tema na Disciplina: horas/aula

Carga Horária (h/a)	%
2	2,8%
3	2,8%
5	1,4%
6	2,8%
8	2,8%
10	8,3%
12	1,4%
15	1,4%
20	1,4%
30	2,8%
34	2,8%
36	2,8%
40	6,9%
45	2,8%
60	9,7%
68	2,8%
72	1,4%
75	1,4%
80	4,2%
90	2,8%
100	1,4%
150	2,8%
160	1,4%
Não especificado	29,2%
<b>Total Geral</b>	<b>100,0%</b>
<b>Carga horária média</b>	<b>32,26 H/a</b>

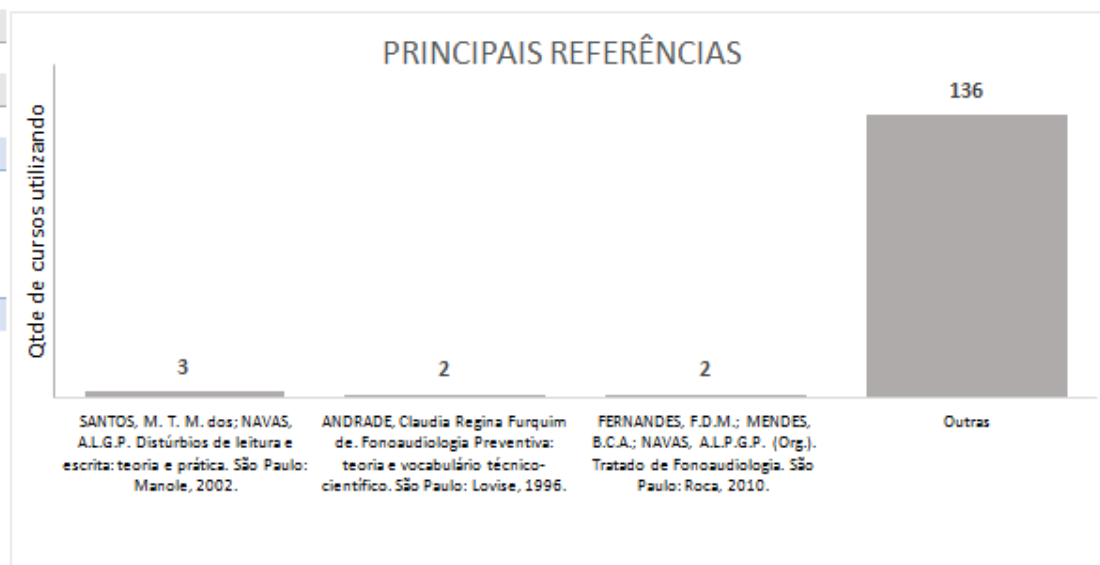


a) Quais os conteúdos abordados?

\* Não existe uma padronização na nomenclatura dos conteúdos que possibilite um agrupamento para a análise

b) Principais referências utilizadas:

<b>Total de Referências Citadas</b>	<b>143</b>
<b>Média de refs. por disciplina</b>	<b>1,99</b>
<b>Principais Referências* **</b>	<b>Citações</b>
SANTOS, M. T. M. dos; NAVAS, /	3
ANDRADE, Claudia Regina Furquii	2
FERNANDES, F.D.M.; MENDES, I	2
<i>Outras</i>	136
<b>Total Geral</b>	<b>143</b>

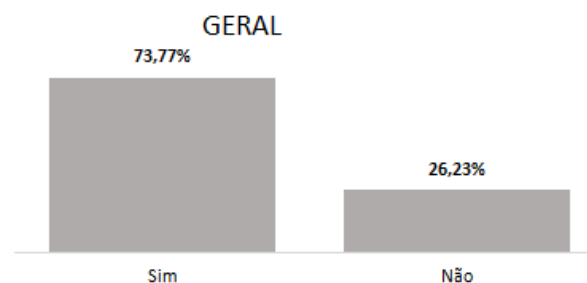


\*Obras iguais, publicadas em anos e/ou edições diferentes, foram analisadas separadamente, como obras distintas.

# Estágio

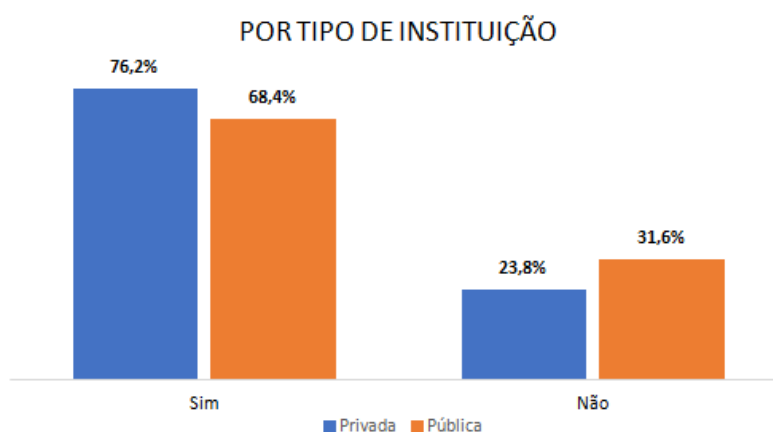
## 1) O curso possui estágio na área?

Resposta	Quantidade	%
Sim	45	73,77%
Não	16	26,23%
<b>Total Geral</b>	<b>61</b>	<b>100,00%</b>



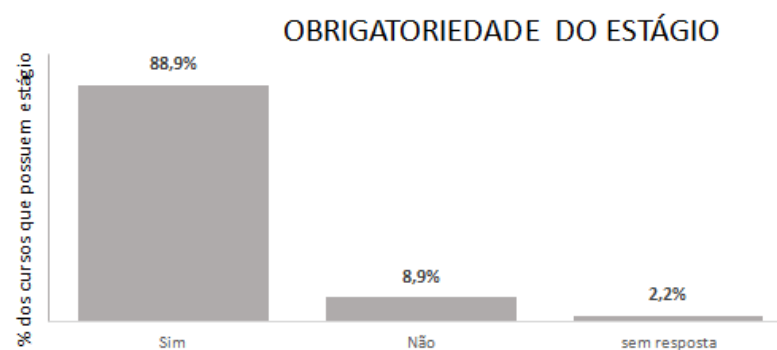
## Tipo de Instituição

Resposta	Privada	Pública
Sim	76,2%	68,4%
Não	23,8%	31,6%
<b>Total Geral</b>	<b>100,0%</b>	<b>100,0%</b>



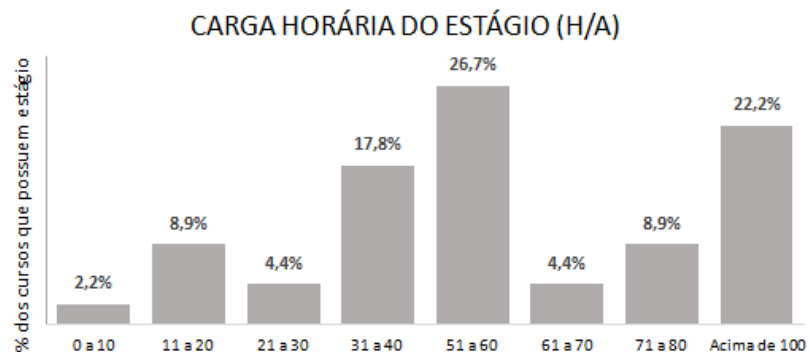
## 2) Em caso de resposta afirmativa, o estágio é obrigatório?

Resposta	Quantidade	%
Sim	40	88,9%
Não	4	8,9%
sem resposta	1	2,2%
<b>Total Geral</b>	<b>45</b>	<b>100,0%</b>



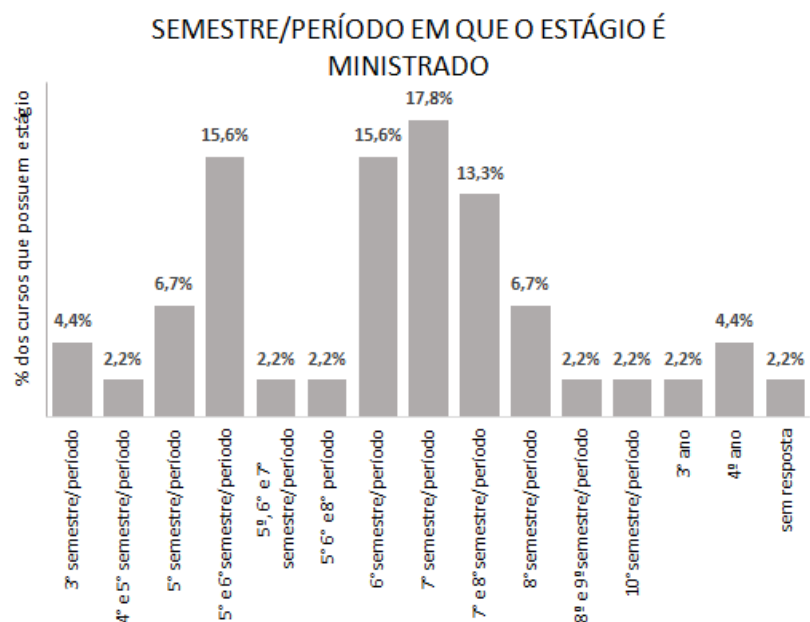
### 3) Qual é a carga horária do estágio? horas/ aula

Resposta	Quantidade	%
0 a 10	1	2,2%
11 a 20	4	8,9%
21 a 30	2	4,4%
31 a 40	8	17,8%
51 a 60	12	26,7%
61 a 70	2	4,4%
71 a 80	4	8,9%
Acima de 100	10	22,2%
sem resposta	2	4,4%
<b>Total Geral</b>	<b>45</b>	<b>100,0%</b>



### 4) Em qual(is) semestre(s)/período(s) do curso o estágio é ministrado?

Resposta	Quantidade	%
3º semestre/período	2	4,4%
4º e 5º semestre/período	1	2,2%
5º semestre/período	3	6,7%
5º e 6º semestre/período	7	15,6%
5º, 6º e 7º semestre/período	1	2,2%
5º 6º e 8º período	1	2,2%
6º semestre/período	7	15,6%
7º semestre/período	8	17,8%
7º e 8º semestre/período	6	13,3%
8º semestre/período	3	6,7%
8º e 9º semestre/período	1	2,2%
10º semestre/período	1	2,2%
3º ano	1	2,2%
4º ano	2	4,4%
sem resposta	1	2,2%
<b>Total Geral</b>	<b>45</b>	<b>100,0%</b>

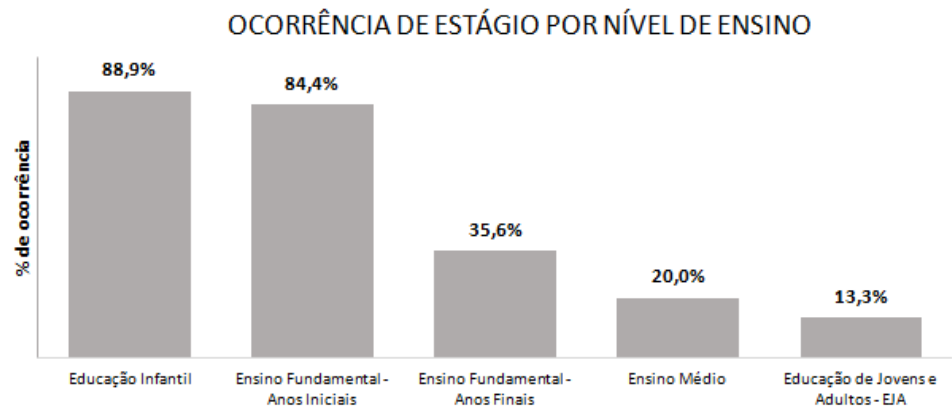


### 5) Descrição das ações realizadas

\* Não existe uma padronização na nomenclatura da resposta que possibilite um agrupamento para a análise

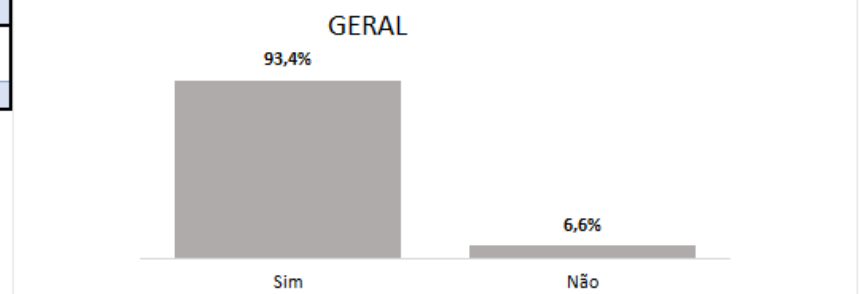
### 6) Nível(eis) de ensino em que o estágio ocorre

Educação Infantil	%
SIM	88,9%
NÃO	11,1%
Ensino Fundamental - Anos Iniciais	%
SIM	84,4%
NÃO	15,6%
Ensino Fundamental - Anos Finais	%
SIM	35,6%
NÃO	64,4%
Ensino Médio	%
SIM	20,0%
NÃO	80,0%
Educação de Jovens e Adultos - EJA	%
SIM	13,3%
NÃO	86,7%



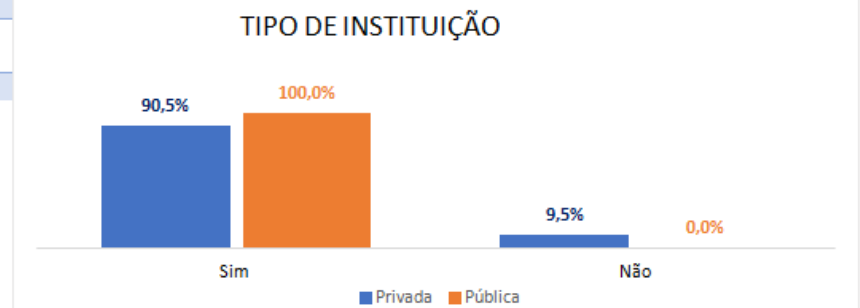
### 7) As normativas emanadas pelo Conselho Federal de Fonoaudiologia que subsidiam a atuação do fonoaudiólogo na educação são tratadas no Curso de Graduação em Fonoaudiologia?

Resposta	Quantidade	%
Sim	57	93,4%
Não	4	6,6%
<b>Total Geral</b>	<b>61</b>	<b>100,0%</b>



### Tipo de Instituição

Resposta	Privada	Pública
Sim	90,5%	100,0%
Não	9,5%	0,0%
<b>Total Geral</b>	<b>100,0%</b>	<b>100,0%</b>





8) Se a resposta anterior for positiva, responda quais normativas são tratadas no Curso de Graduação

IES especificou alguma normativa ?	Qtd	%
Sim	25	41,0%
Não	36	59,0%

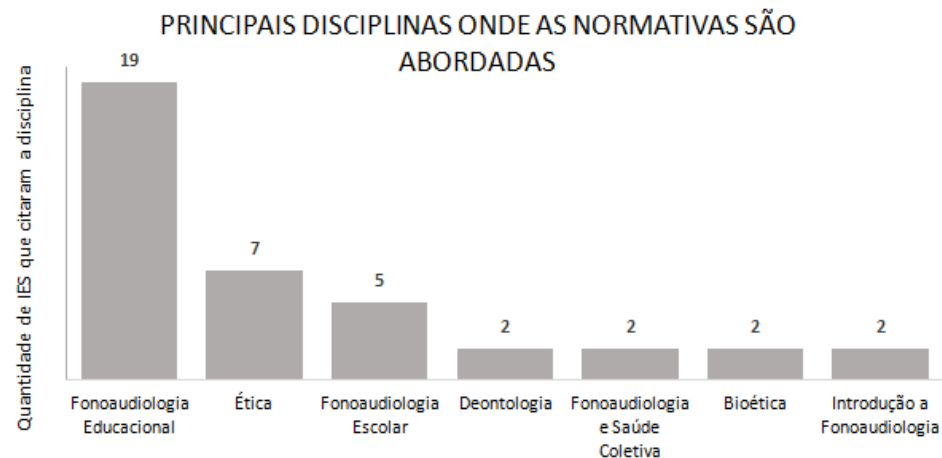
Normativas e leis citadas no questionário	Qt de IES que tratam a normativa
Resolução n. 309	17
Resolução n. 387	16
Resolução n. 382	6
Código de Ética	3
Lei 6965/81	2
Parâmetros Curriculares Nacionais	2
Resolução n. 274	2
Resolução n. 440	1
Resolução n. 374	1
LDB n. 9394	1
Resolução n. 357	1
Resolução n. 462	1
Cartilha de Fonoaudiologia Educacional 2015	1
Resolução n. 348	1



\*Algumas IES que responderam "SIM" na questão anterior (7) não citaram nenhuma normativa específica.

9) Em caso afirmativo, em qual(quais) disciplinas o conteúdo é abordado?

Quantidade de disciplinas diferentes citadas*	55
<b>Disciplinas onde as normativas são abordadas</b>	<b>Citações</b>
Fonoaudiologia Educacional	19
Ética	7
Fonoaudiologia Escolar	5
Deontologia	2
Fonoaudiologia e Saúde Coletiva	2
Bioética	2
Introdução a Fonoaudiologia	2
Outras	44
Não Especificado	7
<b>TOTAL de citações</b>	<b>90</b>



\*Diversas disciplinas foram citadas em mais de uma IES.



## **Sistema de Conselhos de Fonoaudiologia**